



Comune di
Bitetto



Città di
Modugno



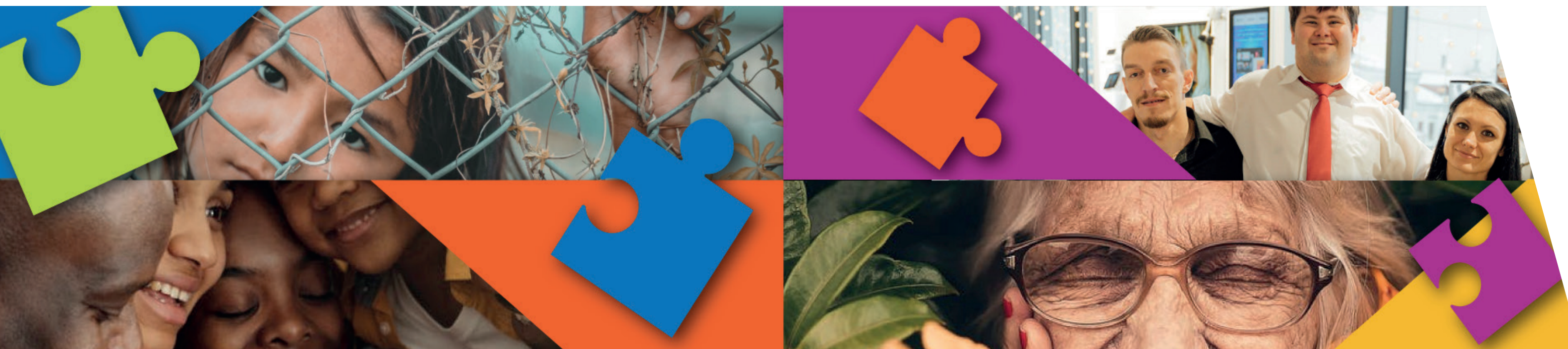
Comune di
Bitritto

AMBITO TERRITORIALE SOCIALE BA10

Comuni di MODUGNO, BITETTO, BITRITTO

MAGGIO 2022

CO-PROGRAMMAZIONE NUOVO PIANO SOCIALE DI ZONA 2022-2024



V Piano regionale
Politiche sociali

CALENDARIO TAVOLI DI CO-PROGRAMMAZIONE

17

MAGGIO
ORE 16:30

Focus su Inclusione Sociale,
Povertà e Immigrazione

Modugno

Sala Beatrice Romita

26

MAGGIO
ORE 16:30

Focus su Minori e famiglie

Bitritto

Sala Consiliare

30

MAGGIO
ORE 16:30

Focus su Anziani e disabili

Bitetto

Sala Consiliare

31

MAGGIO
ORE 16:30

Focus su Salute mentale,
dipendenze patologiche,
integrazione sociosanitaria

Modugno

Sala Beatrice Romita

"Ripartire, valorizzare, includere: la sfida rinnovata del welfare pugliese"

Comune di Bitetto

Assessore alle Politiche Sociali
Avv. Anna Clavelli

Comune di Modugno

Assessore alle Politiche Sociali
Sig.ra Gaetana di Lella della Malva

Comune di Bitritto

Assessore alle Politiche
d'Ambito Sociale Territoriale
Dott.ssa Marilena Pierri

Responsabile dell'Ufficio di Piano: **Dott. Marco Perillo**